

AZ CONSULT, spol. s r.o.

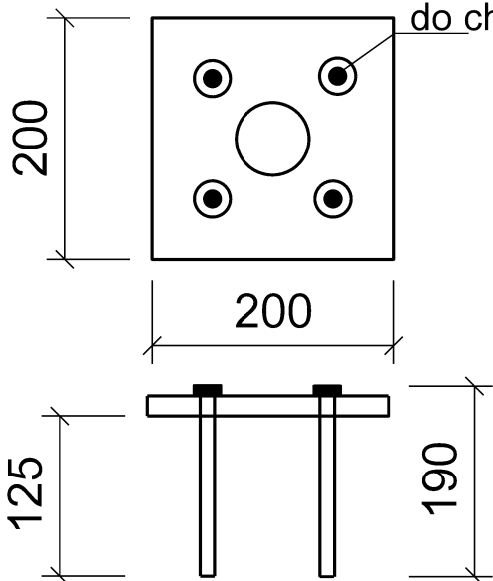
Číslo zakázky.....317/21

Výrobek uvolněn k použití

Datum.....IX.2022 ③

Patní deska tl. 20 mm

4x M16
do chemické kotvy



pozn:
svařování bude provedeno
koutovým svařem výšky 5 mm
Ocel S 235

barva zábradlí - RAL 6024 - dopravní zelená

Antikorozi ochrana ocelových prvků zábradlí:

životnost konstrukce 20 let

životnost ochranného povlaku V

stupeň korozní agresivity C4 + K8

ochranný povlak IIIE prům. tl. 85 µm doplněný nátěrem dle IIIB

- chemická úprava nebo otryskání povrchu na SA 3 (dle ČSN ISO 8501-01)
- žárové pozinkování ponorem dle ISO 1461 (tloušťka zinkového povlaku min. tloušťky 80 µm)
- základní nátěr na bázi epoxidové pryskyřice dle BD 687.14 min. tl. 150 µm
- vrchní polyuretanový nátěr dle BD 687.14 min. tl. 60 µm

Odpov. proj.: Ing. Martin David		<div>AZCONSULT[®]</div> <div>spol. s r. o.</div> <div>Klišská 12, 400 01 Ústí nad Labem</div> <div>Tel.: 475 240 888</div> <div>Tel/fax.: 475 240 864</div> <div>E-mail: azconsult@azconsult.cz</div> <div>ČSN EN ISO 9001</div>	
Vypracoval: Patrik Malovec			
Kontroloval: Ing. Martin Valenta			
Kraj: Ústecký	Místo: Konojedy		
Objednatel: Povodí Ohře, s.p. Bezručova 4219, 430 03 Chomutov			
Akce:		Zn. souboru: ...	
Konojedský potok - intravilán obce Konojedy		Stupeň: DSJ	Formát: 2 × A4
		Č. zak.: 317/21	Č. paré :
		Datum: IX.2022	
Výkres: Zábradlí - vzor		Měřítko: 1:25	Č. přílohy: D.5
DOKUMENTACI LZE UŽÍVAT POUZE VE SMYSLU PŘÍSLUŠNÉ SMLOUVY O DÍLO. KOPÍROVÁNÍ A ROZŠÍŘOVÁNÍ PCUZE PO PŘEDCHOZÍM SOUHLASU AZ CONSULT, spol. s r.o.			